

吊物装置

名称	寸法 (mm)	積載質量 (kg)	速度 (m/min)	ストローク (mm)
折りタタミ緞帳		420	20	6,500
袖幕1		60	—	4,700
ボーダーライト		260	—	4,700
サスペンションライト		510	—	4,700
引割幕		100	—	5,700
バトン1	14,000	130	—	5,700
バトン2	14,000	130	—	5,700
袖幕2		60	—	4,500
水平ライト		440	—	4,700
バトン3	14,000	130	—	5,700
客席ライト1		410	5	7,000
客席ライト2		410	5	7,000

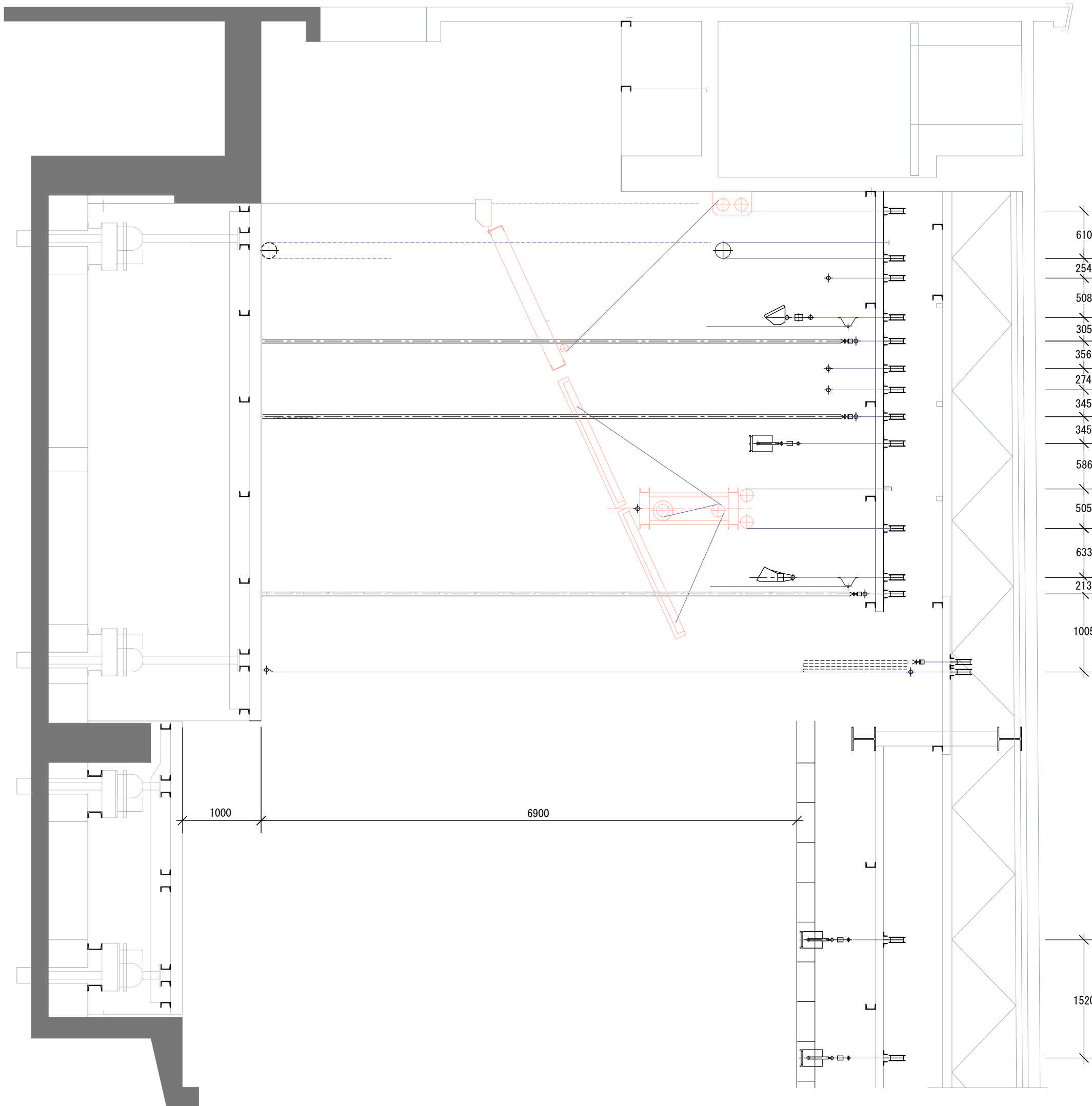
迫り装置

名称	寸法 (mm)	積載質量		速度 (m/min)	ストローク (mm)
		運転時 (kg)	停止時 (kg)		
後迫り 上手	5,341 × 6,534	5,235	12,215	1.5	1,000
後迫り 中央	5,994 × 6,534	5,880	13,720	1.5	1,000
後迫り 下手	5,341 × 6,534	5,235	12,215	1.5	1,000

1間 (1818mm)  
※舞台上の  
1グリッド  
1間 (1818mm)

# 「たましんRISURUホール」 立川市市民会館

小ホール 反響板仕様 断面図



正面反射板

610

巻取り Horizont  
バトン3

254

508

Horizontライト

305

袖幕2

356

バトン2

274

バトン1

345

引割幕

345

**サスペンションライト3**

586

天井反射板

505

天井反射板

633

**ボーダーライト (切替回路/パイプあり)**  
袖幕1

213

1005

折タタミ 緞帳

**サスペンションライト2**

1520

**サスペンションライト1**

1000

6900