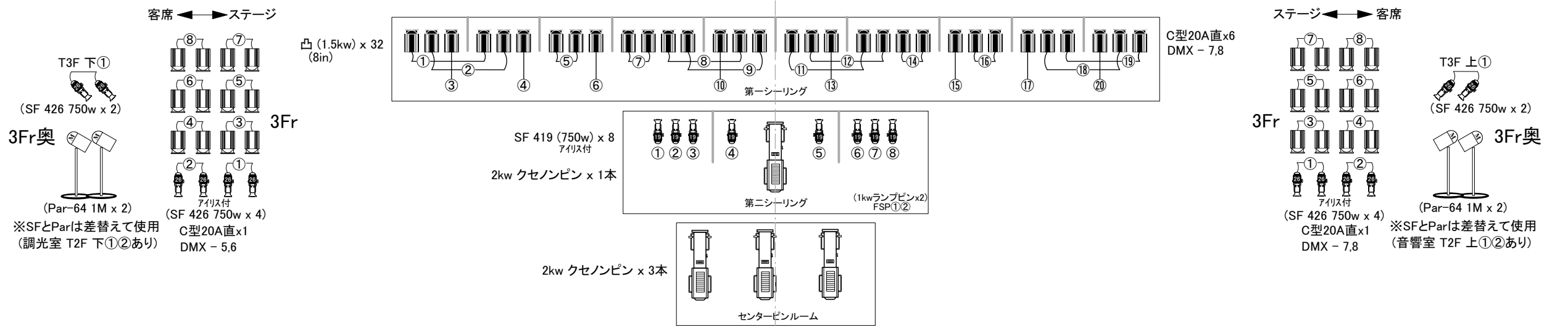
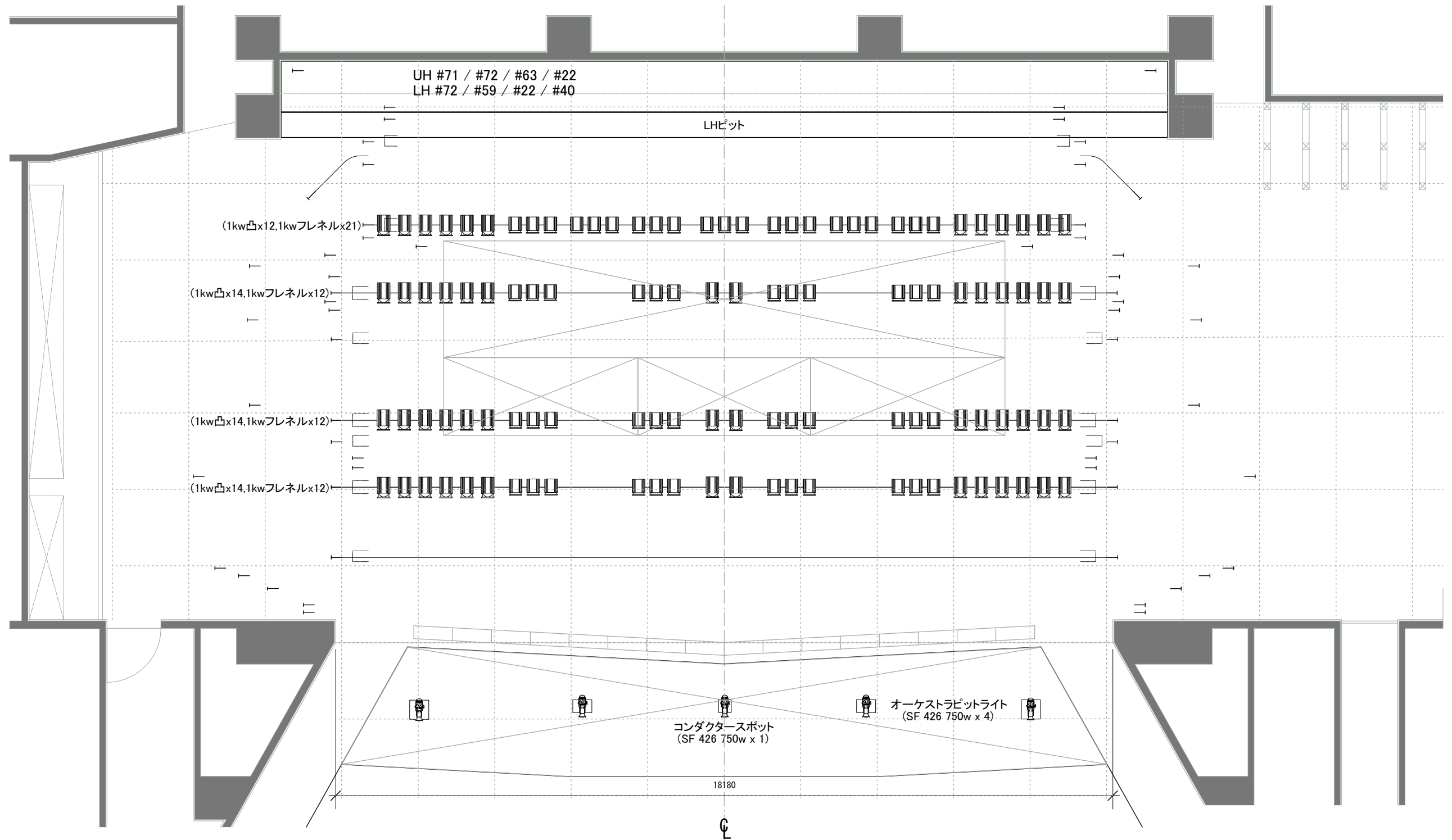


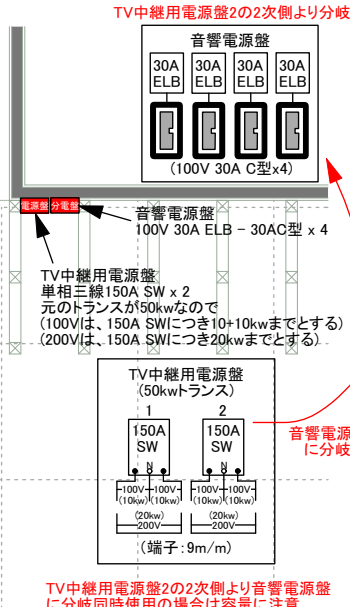
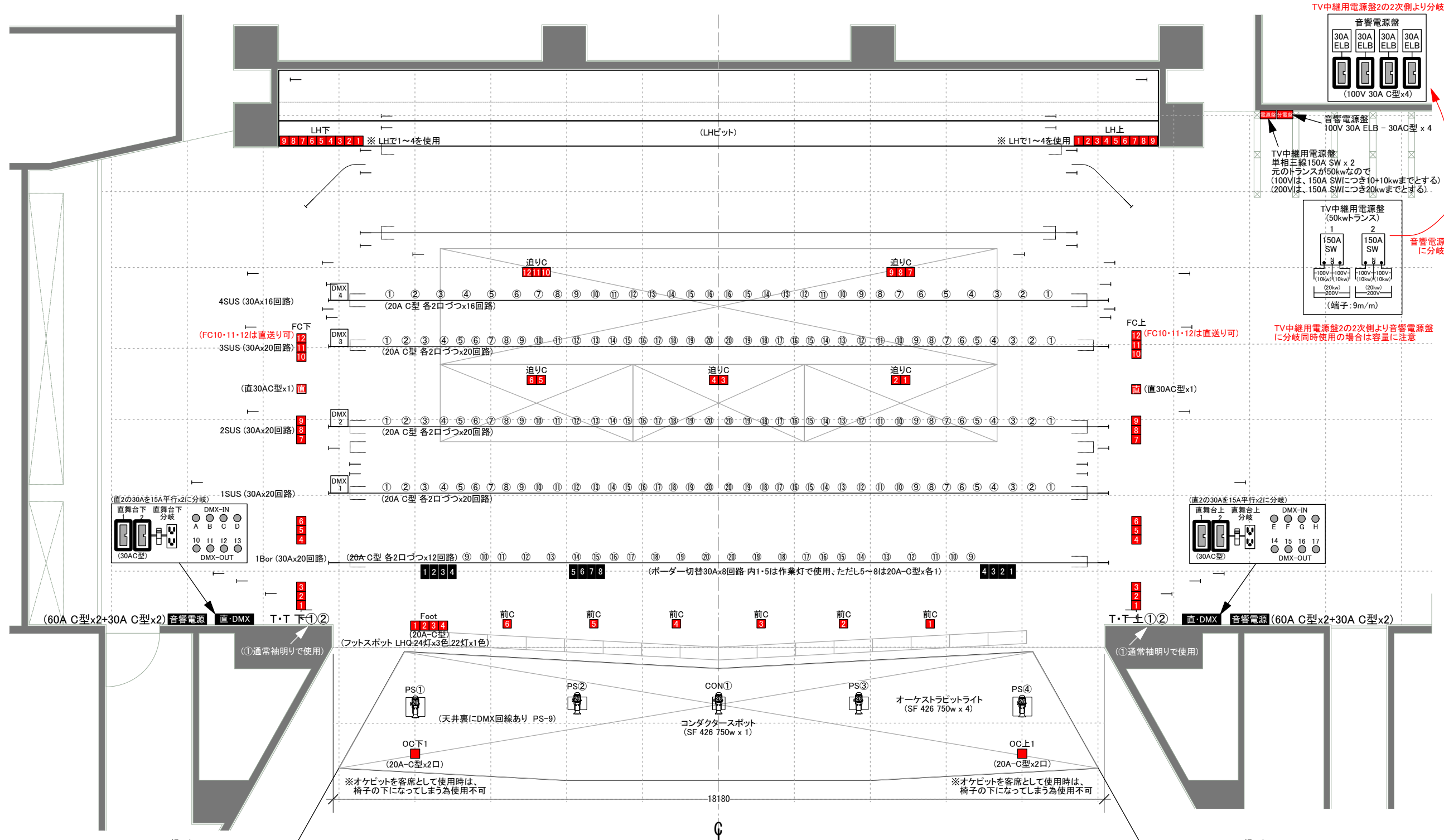
「たましんRISURUホール」
立川市民会館
大ホール 基本仕込み図

- 引割バック幕
- 864
- バトン10(電動)
- バトン9(電動)
- 279
- 533
- 水平ライト
- 袖幕4
- バトン8
- 203
- 762
- 正面反射板
- 天井反射板3
- 660
- サスペンションライト4(電動)
- バトン7
- (バトンが短い14.5m)バトン6
- 中水平バック幕バトン
- 引割幕2
- バトン5
- 254
- 381
- サスペンションライト3(電動)
- バトン4
- 袖幕3
- 406
- 229
- 457
- ボーダーライト3
- (シズ枠が下まで降りない為 吊込不可)
- 711
- 天井反射板2
- 838
- 引割幕1
- スクリーン(SL2共吊)
- 356
- 508
- ボーダーライト2
- (シズ枠が下まで降りない為 吊込不可)
- バトン3
- バトン2
- 袖幕2
- サスペンションライト1(電動)
- 254
- 991
- 天井反射板1
- 660
- ボーダーライト1(電動)
- 袖幕1
- 暗転幕
- バトン1(電動)
- 305
- 381
- 381
- 178
- 305
- 381
- 178

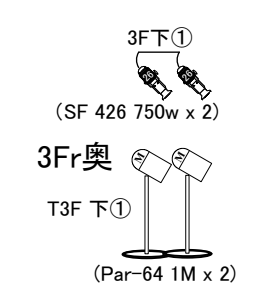


「たましんRISURUホール」
立川市民会館
大ホール 回路図

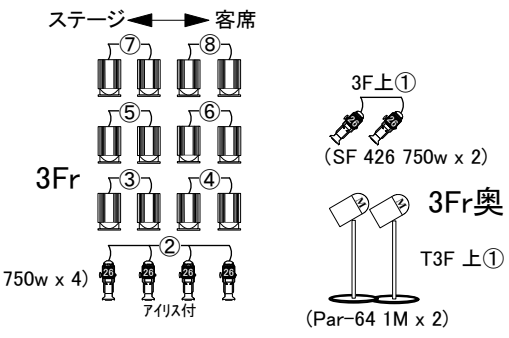
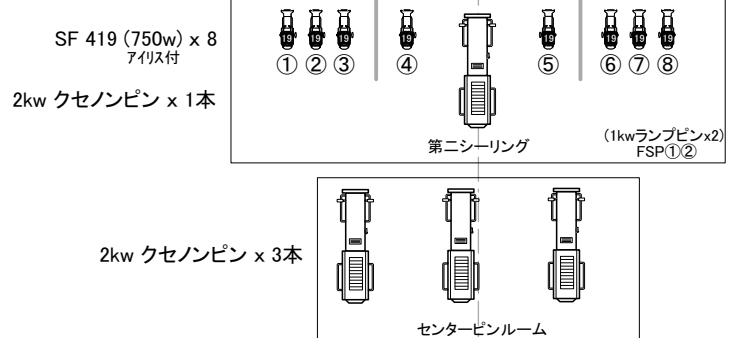
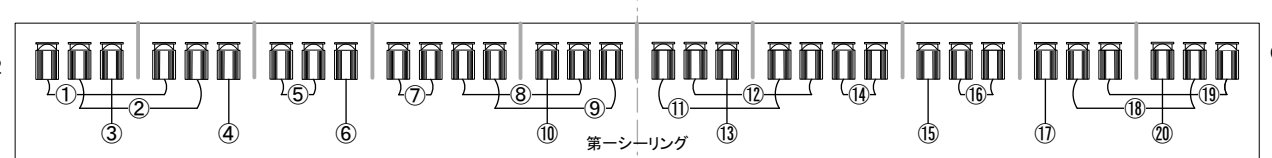
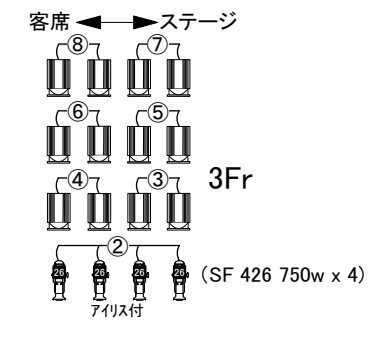
- 引割バック幕
- ボタン10(電動)
- ボタン9(電動)
- 水平ライト
- 袖幕4
- ボタン8
- 正面反射板
- 天井反射板3
- サスペンションライト4(電動)
- ボタン7
- (ボタンが短い14.5m)ボタン6
- 中水平バック幕ボタン(文字)
- 引割幕2
- ボタン5
- サスペンションライト3(電動)
- ボタン4
- 袖幕3
- (シズ棒が下まで降りない為 吊込不可) ボーダーライト3
- 天井反射板2
- 引割幕1
- スクリーン(SL2共吊)(電動)
- (シズ棒が下まで降りない為 吊込不可) ボーダーライト2
- ボタン3
- ボタン2
- 袖幕2
- サスペンションライト1(電動)
- 天井反射板1
- ボーダーライト1(電動)
- 袖幕1
- 暗転幕
- ボタン1(電動)
- 袖幕2
- 綴帳1
- 綴帳2



調光室/パッチ盤
1S-1 2S-2 3S-3 4S-4 FR-5 FR-6 CL-7 CL-8
舞台下-10,11,12,13 舞台上-14,15,16,17 (PS-9)
持込み卓から 舞台下-A,B,C,D 舞台上-E,F,G,H
(客席内にDMX回線・卓電源はありません)



(2階 調光室 T2F 下①②もあり)



(2階 音響室 T2F 上①②もあり)

S=1/100 (A3)