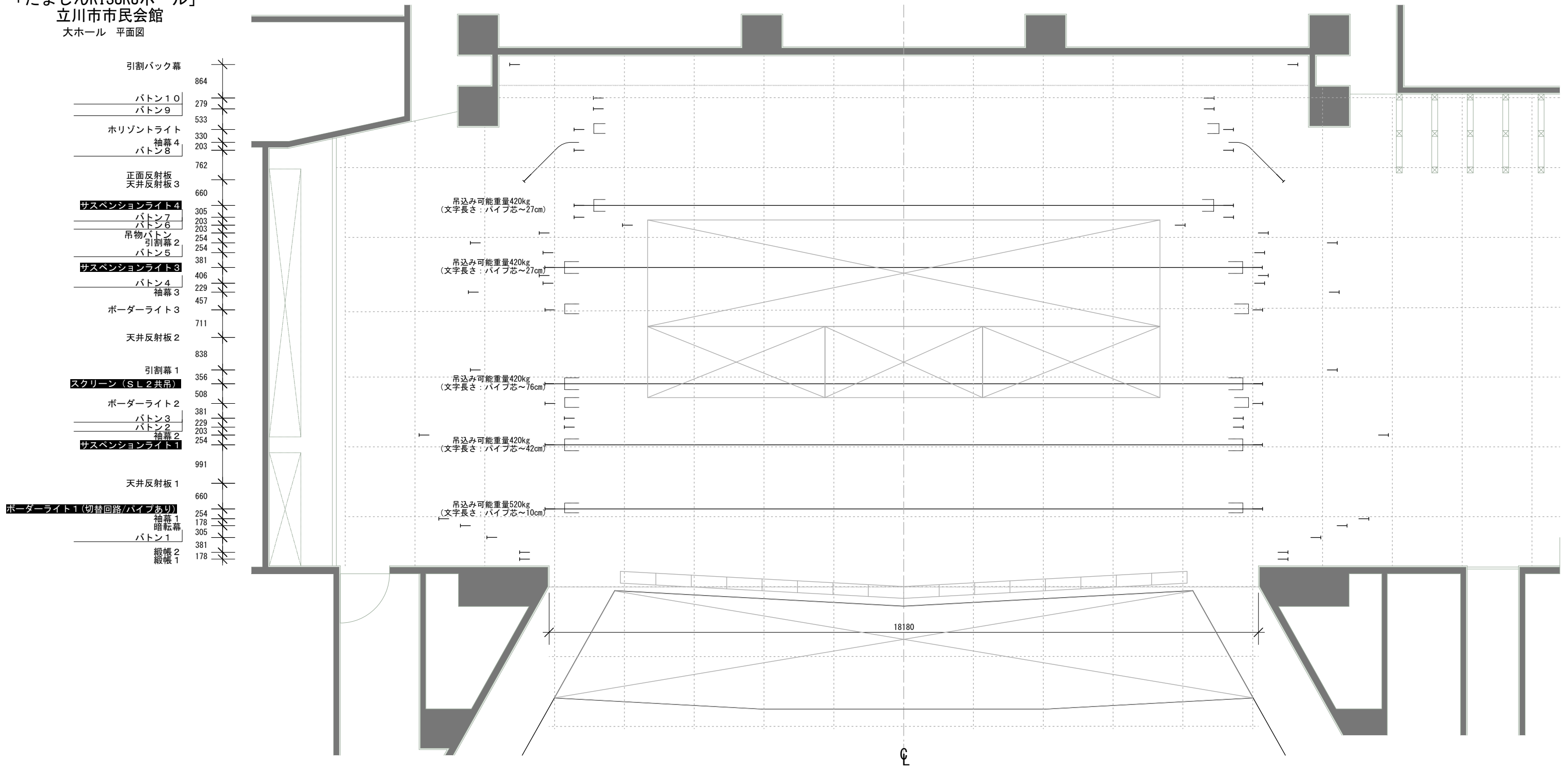


「たましんRISURUホール」  
立川市市民会館  
大ホール 平面図



吊物装置

名称	寸法 (mm)	積載質量 (kg)	速度 (m/min)	ストローク (mm)	名称	寸法 (mm)	積載質量 (kg)	速度 (m/min)	ストローク (mm)
緞帳 1		1050	9~45	8,500	バトン 4	18,600	180	—	13,000
バトン 1	21,500	350	20	15,500	サスペンションライト 3	18,500	770	10	10,500
暗転幕		80	—	8,300	バトン 5	18,600	180	—	13,000
袖幕 1		70	—	8,000	引割幕 2		150	—	7,450
ボーダーライト 1	18,500	950	10	11,000	吊物バトン		190	—	7,800
サスペンションライト 1	18,500	770	10	10,500	バトン 6	14,500	180	—	13,000
袖幕 2		70	—	7,200	バトン 7	17,000	180	—	13,000
バトン 2	17,500	180	—	13,000	サスペンションライト 4	17,000	740	10	10,500
バトン 3	17,500	180	—	13,000	バトン 8	17,000	180	—	13,000
ボーダーライト 2	18,500	250	—	11,000	袖幕 4		90	—	6,950
スクリーン枠 (S L 2 共吊)	18,500	770	10	8,000	水平ライト	17,000	660	10	10,500
引割幕 1		150	—	7,450	バトン 9	16,000	240	6	11,000
ボーダーライト 3	18,500	550	—	10,500	バトン 10	16,000	240	6	11,000
袖幕 3		70	—	7,450	引割バック幕		140	—	—

迫り装置

名称	寸法 (mm)	積載質量		速度 (m/min)	ストローク (mm)
		運転時 (kg)	停止時 (kg)		
オーケストラ迫り	40.7 (m <sup>2</sup> )	6,105	14,245	2	4,900
大迫り	2,700 × 13,000	5,265	12,285	5	8,450
中迫り 上手	1,800 × 4,497	1,215	2,835	5	8,450
中迫り 下手	1,800 × 4,497	1,215	2,835	5	8,450
中迫り 中央	1,800 × 3,994	1,080	2,520	5	8,450

1間 (1800mm)  
※舞台上の  
1グリッド  
1間 (1800mm)

