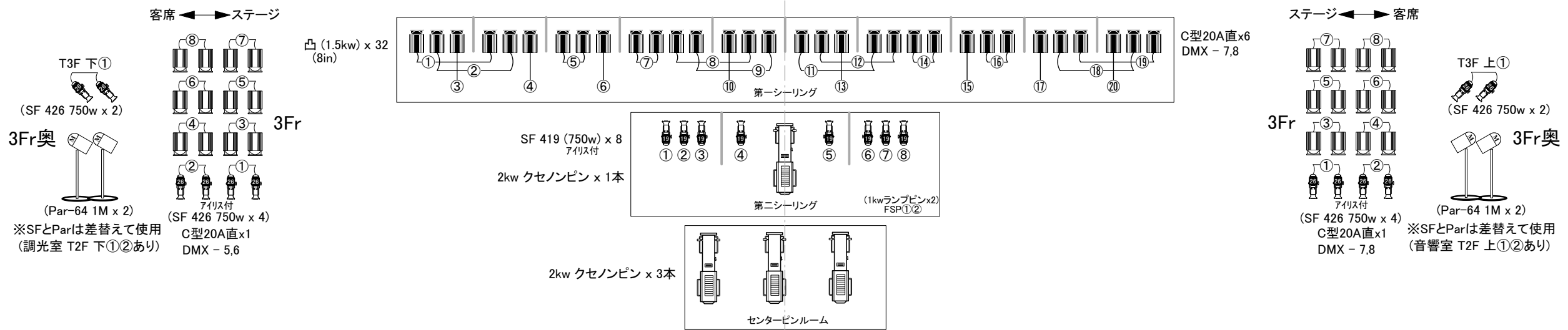
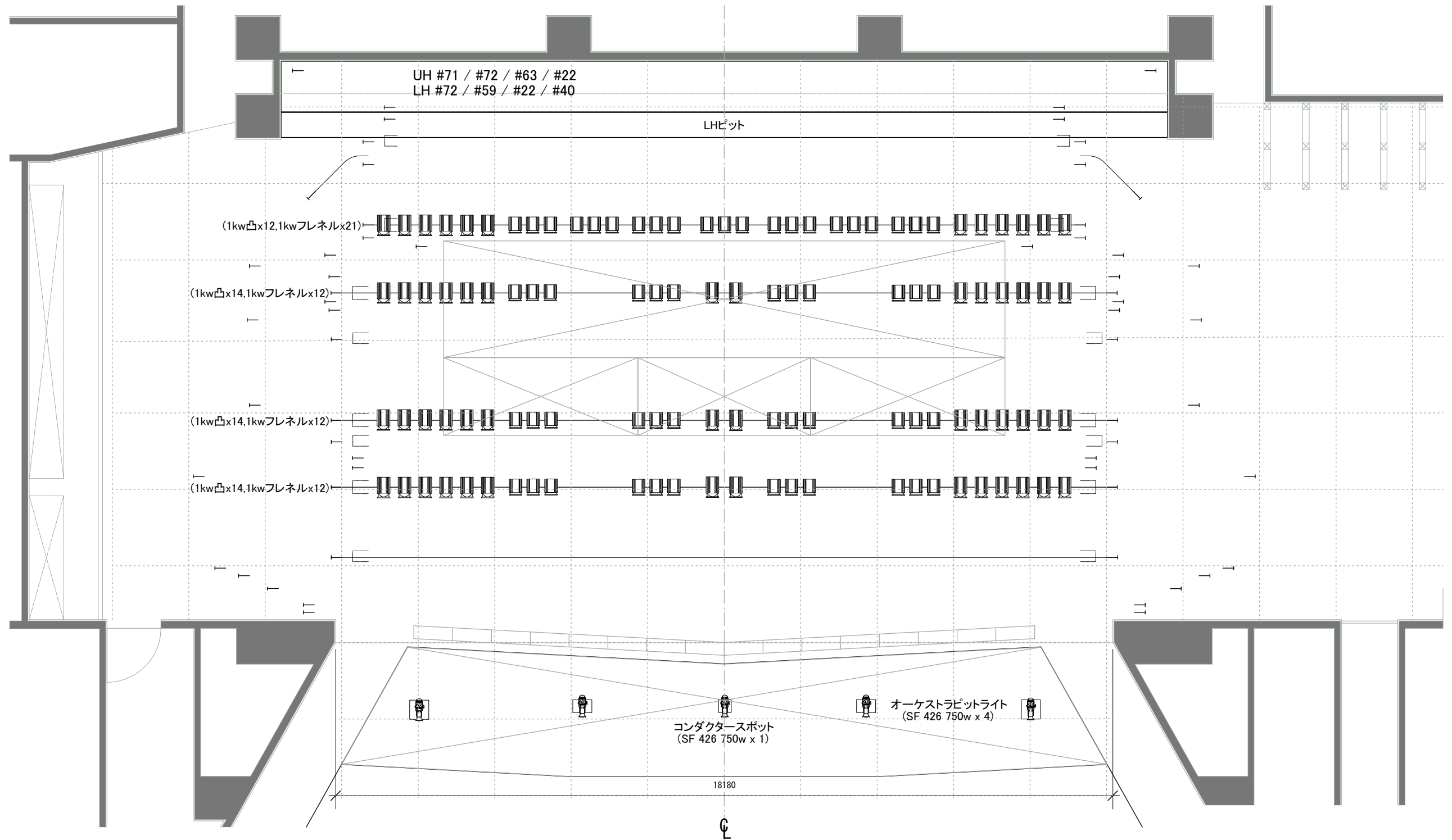


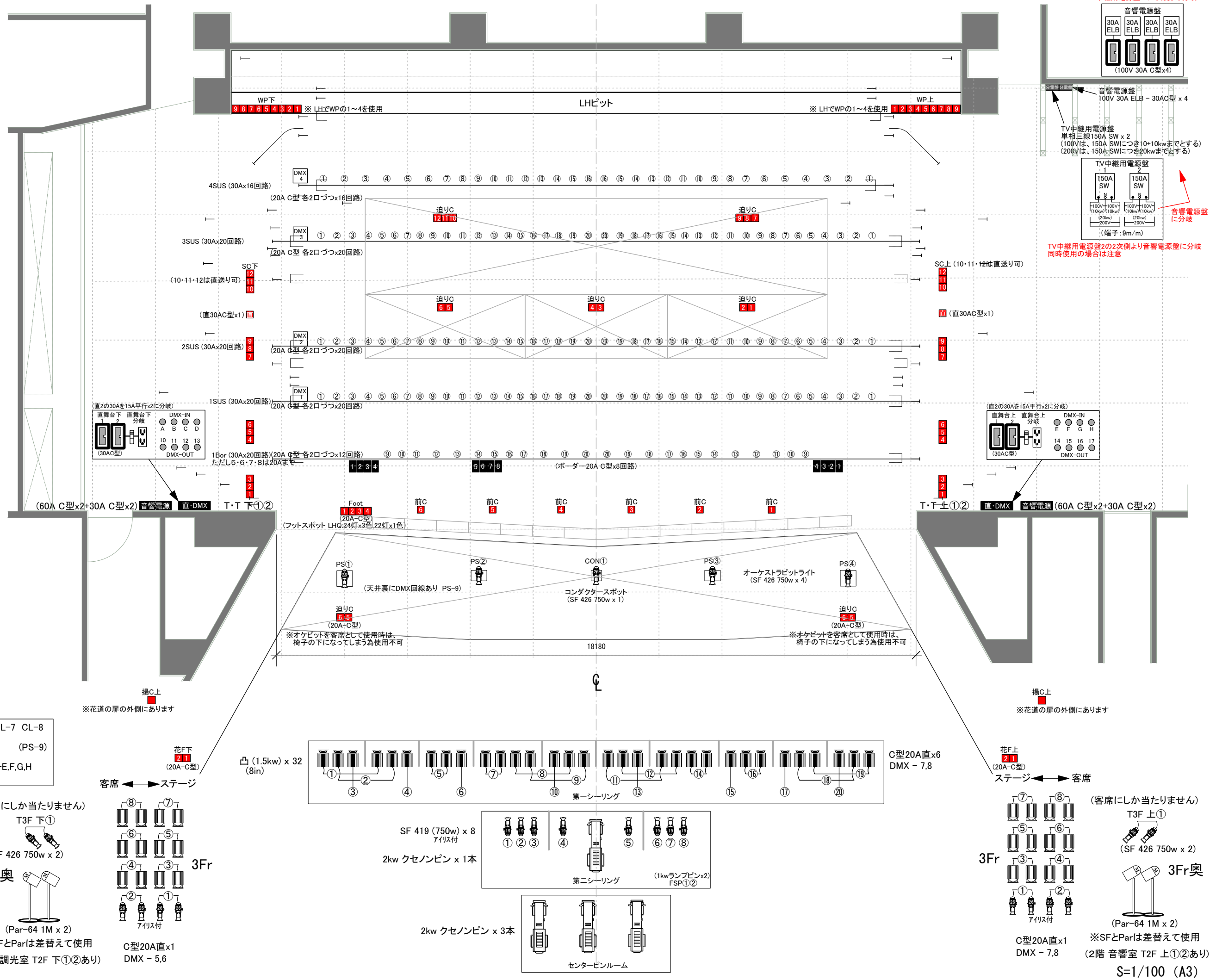
「たましんRISURUホール」
立川市民会館
大ホール 基本仕込み図

- 引割バック幕
- 864
- ボタン10(電動)
- ボタン9(電動)
- 279
- 533
- 水平ライト
- 袖幕4
- 203
- ボタン8
- 762
- 正面反射板
- 天井反射板3
- 660
- サスペンションライト4(電動)
- ボタン7
- 305
- (ボタンが短い14.5m)ボタン6
- 203
- 中水平バック幕
- ボタン
- 254
- 引割幕2
- 254
- ボタン5
- 381
- サスペンションライト3(電動)
- ボタン4
- 406
- 袖幕3
- 229
- 457
- ボーダーライト3
- (シズ枠が下まで降りない為 吊込不可)
- 711
- 天井反射板2
- 838
- 引割幕1
- スクリーン(SL2共吊)
- 356
- 508
- ボーダーライト2
- (シズ枠が下まで降りない為 吊込不可)
- 381
- ボタン3
- 229
- ボタン2
- 203
- 袖幕2
- 254
- サスペンションライト1(電動)
- 991
- 天井反射板1
- 660
- ボーダーライト1(電動)
- 袖幕1
- 178
- 暗転幕
- 305
- ボタン1(電動)
- 381
- 緞帳2
- 178
- 緞帳1



「たましんRISURUホール」
立川市民会館
大ホール 回路図

- 引割バック幕 864
- バトン10(電動) 279
- バトン9(電動) 533
- 水平ソングライト 330
- 袖幕4 203
- バトン8 762
- 正面反射板 660
- 天井反射板3
- サスペンションライト4(電動) 305
- バトン7 203
- (バトンが短い14.9m)バトン6 203
- 中水平ソングライトバトン5 254
- 引割幕2 254
- バトン5 381
- サスペンションライト3(電動) 406
- バトン4 229
- 袖幕3 457
- ボーダークライト3 (シズ枠が下まで降りない為 吊込不可) 711
- 天井反射板2 838
- 引割幕1 356
- スクリーン(SL2共吊)(電動) 508
- ボーダークライト2 (シズ枠が下まで降りない為 吊込不可) 381
- バトン3 229
- バトン2 203
- サスペンションライト1(電動) 254
- 袖幕2 991
- 天井反射板1
- ボーダークライト1(電動) 254
- 袖幕1 178
- 暗転幕 305
- バトン1(電動) 381
- 緞帳1 178



調光室パッチ盤
1S-1 2S-2 3S-3 4S-4 FR-5 FR-6 CL-7 CL-8
舞台下-10,11,12,13 舞台上-14,15,16,17 (PS-9)
持込み卓から 舞台下-A,B,C,D 舞台上-E,F,G,H
(客席内には回線はありません)

(客席にしか当たりません)
T3F 下①
(SF 426 750w x 2)
3Fr奥
(Par-64 1M x 2)
※SFとParは差替えて使用
(2階 調光室 T2F 下①②あり)

客席 ← ステージ
花F下 ②① (20A-C型)
凸 (1.5kw) x 32 (8in)
C型20A直x1 DMX - 5,6

客席 ← ステージ
花F上 ②① (20A-C型)
C型20A直x6 DMX - 7,8

(客席にしか当たりません)
T3F 上①
(SF 426 750w x 2)
3Fr奥
(Par-64 1M x 2)
※SFとParは差替えて使用
(2階 音響室 T2F 上①②あり)
S=1/100 (A3)

